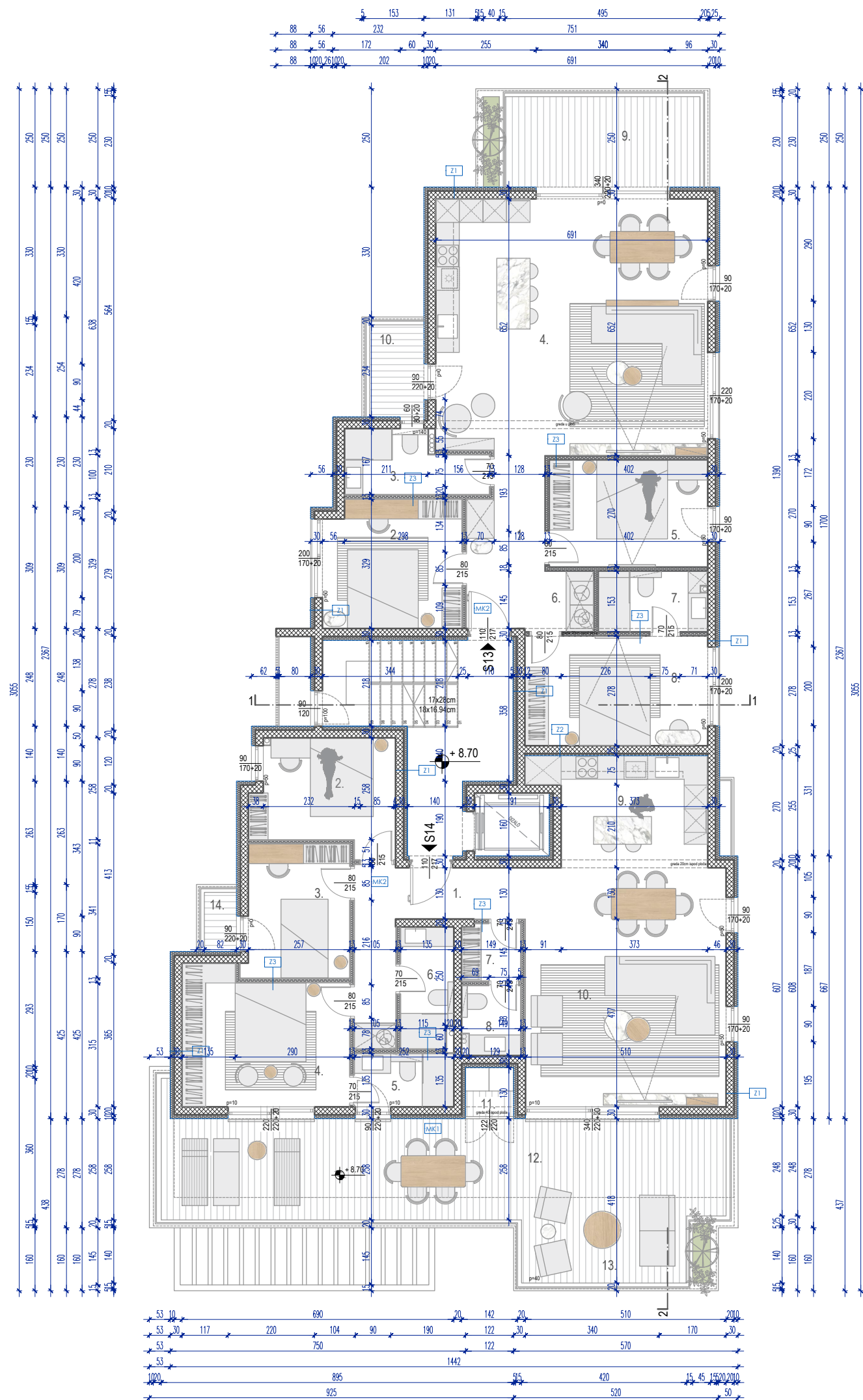
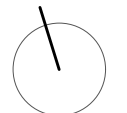


STAMBENA GRAĐEVINA

Okrug
k.č.630/1 k.o.Okrug

TLOCRT 3.KATA
M 1:125



OZNAKA STANA

S_13

ORIJENTACIJA_ISTOK-SJEVER-ZAPAD
2-SOBAN // 3.KAT

BRP_3.KAT = 116.22 m²

NETO POVRŠINA STANA 13 - 3.KAT

1. hodnik	= 8.00 m ²
2. soba_a	= 11.34 m ²
3. kupaonica_a	= 5.10 m ²
4. dnevni prostor	= 44.88 m ²
5. soba_b	= 10.94 m ²
6. predsoblje	= 1.90 m ²
7. kupaonica_b	= 4.24 m ²
8. soba_c	= 12.93 m ²
P zatvoreno	= 99.33 m ²
+ 9. natkriveni balkon = 14.45x0.50	= 7.30 m ²
10. natkriveni balkon = 4.00x0.50	= 2.00 m ²
11. nenenatkr.k. terasa = 100.60x0.25	= 25.15 m ²

P zatvoreno	= 99.33 m ²
P otvoreno	= 34.45 m ²
+ parkirno mjesto_13=13.80x0.20	= 2.76 m ²

STAN 13_NETTO UKUPNO = 136.21 m²

OZNAKA STANA

S_14

ORIJENTACIJA_ISTOK-JUG-ZAPAD
3-SOBAN // 3.KAT

BRP_3.KAT = 117.10 m²

NETO POVRŠINA STANA 14 - 3.KAT

1. hodnik	= 9.20 m ²
2. soba_a	= 9.70 m ²
3. soba_b	= 8.83 m ²
4. soba_c	= 14.08 m ²
5. kupaonica_a	= 3.40 m ²
6. kupaonica_b	= 4.06 m ²
7. garderoba	= 2.14 m ²
8. wc	= 2.54 m ²
9. kuhinja	= 11.32 m ²
10. dnevni prostor	= 31.00 m ²
P zatvoreno	= 96.27 m ²
+ 11. loggia = 1.58x0.75	= 1.19 m ²
12. natkriveni balkon = 28.45x0.50	= 14.23 m ²
13. nenenatkriveni balkon = 17.25x0.50	= 8.63 m ²
14. natkriveni balkon = 1.74x0.50	= 0.87 m ²
15. nenenatkr. k.terasa = 108.90x0.25	= 27.23 m ²

P zatvoreno	= 96.27 m ²
P otvoreno	= 52.15 m ²
+ parkirno mjesto_14=13.80x0.20	= 2.76 m ²

STAN 14_NETTO UKUPNO = 151.18 m²