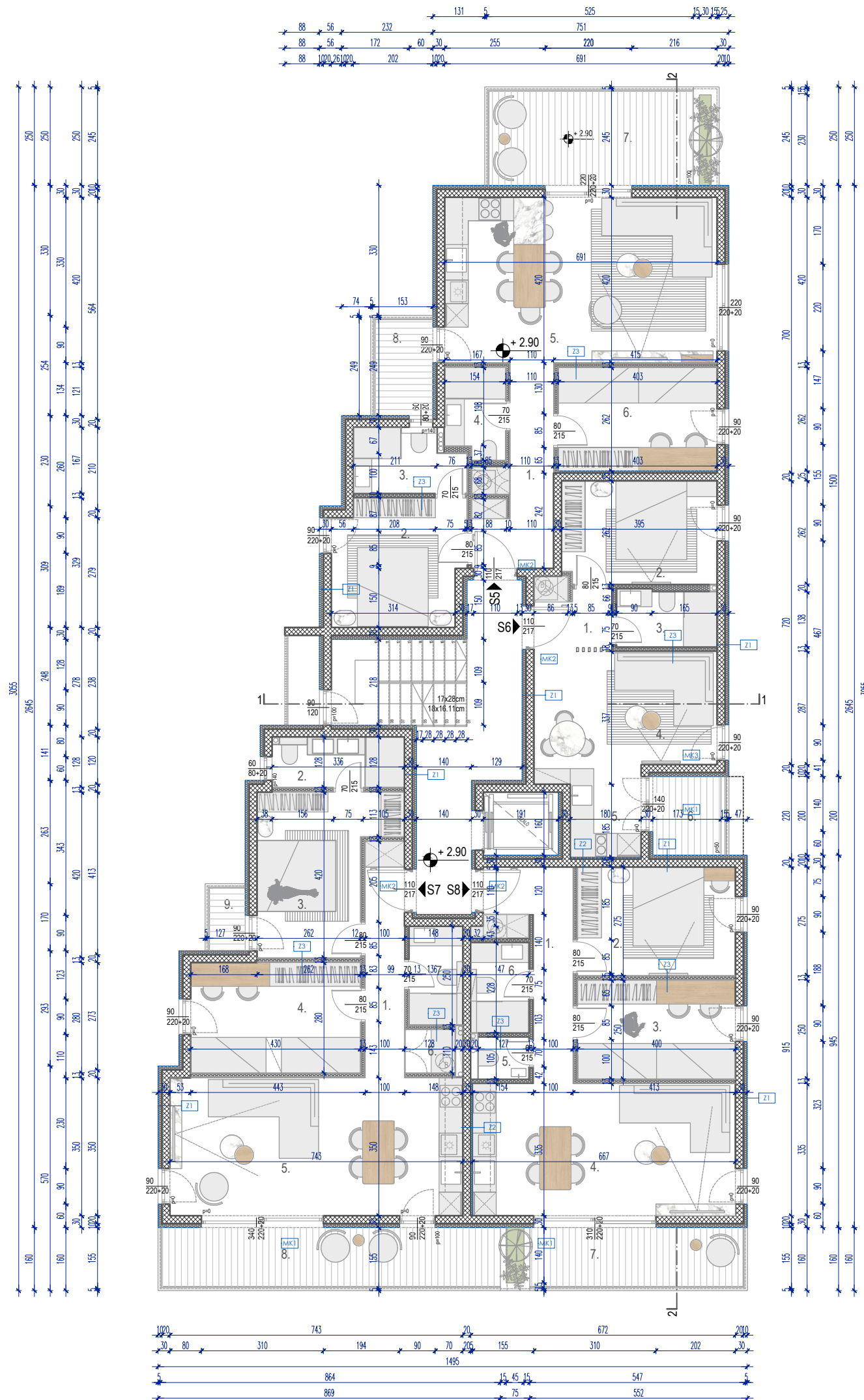
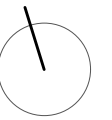


# STAMBENA GRAĐEVINA

Okrug  
k.č.630/1 k.o.Okrug

TLOCRT 1.KATA  
M 1:125



## OZNAKA STANA S\_5

ORIJENTACIJA\_ISTOK-SJEVER-ZAPAD  
2-SOBAN // 1.KAT

BRP\_1.KAT = 80.12 m<sup>2</sup>

### NETO POVRŠINA STANA 5 - 1.KAT

1. hodnik	= 8.08 m <sup>2</sup>
2. soba_a	= 10.57 m <sup>2</sup>
3. kupaonica_a	= 4.30 m <sup>2</sup>
4. kupaonica_b	= 3.37 m <sup>2</sup>
5. dnevni prostor	= 29.04 m <sup>2</sup>
6. soba_b	= 10.57 m <sup>2</sup>
P zatvoreno	= 65.93 m <sup>2</sup>
+	
7. balkon_a = 14.90x0.50	= 7.45 m <sup>2</sup>
8. balkon_b = 4.00x0.50	= 2.00 m <sup>2</sup>
P zatvoreno	= 65.93 m <sup>2</sup>
P otvoreno	= 9.45 m <sup>2</sup>
+ parkirno mjesto_04=12.5x0.20	= 2.50 m <sup>2</sup>

**STAN 5\_NETTO UKUPNO = 77.88 m<sup>2</sup>**

## OZNAKA STANA S\_6

ORIJENTACIJA\_JUG-ZAPAD  
2-SOBAN // 1.KAT

BRP\_1.KAT = 79.00 m<sup>2</sup>

### NETO POVRŠINA STANA 6 - 1.KAT

1. hodnik	= 6.00 m <sup>2</sup>
2. soba_a	= 4.30 m <sup>2</sup>
3. soba_b	= 12.27 m <sup>2</sup>
4. soba_b	= 12.05 m <sup>2</sup>
5. dnevni prostor	= 26.00 m <sup>2</sup>
6. ostava	= 1.30 m <sup>2</sup>
7. kupaonica_b	= 3.40 m <sup>2</sup>
P zatvoreno	= 65.32 m <sup>2</sup>
+	
8. natkriveni balkon = 13.90x0.50	= 6.95 m <sup>2</sup>
9. natkriveni balkon = 1.74x0.50	= 0.87 m <sup>2</sup>
P zatvoreno	= 65.32 m <sup>2</sup>
P otvoreno	= 7.82 m <sup>2</sup>
+ parkirno mjesto_07=12.5x0.20	= 2.50 m <sup>2</sup>

**STAN 6\_NETTO UKUPNO = 75.64 m<sup>2</sup>**

## OZNAKA STANA S\_6

ORIJENTACIJA\_ISTOK  
1-SOBAN // 1.KAT

BRP\_1.KAT = 43.37 m<sup>2</sup>

### NETO POVRŠINA STANA 6 - 1.KAT

1. hodnik	= 3.38 m <sup>2</sup>
2. soba	= 10.23 m <sup>2</sup>
3. kupaonica	= 3.60 m <sup>2</sup>
4. dnevni prostor	= 14.70 m <sup>2</sup>
5. kuhinja	= 3.33 m <sup>2</sup>
P zatvoreno	= 35.24 m <sup>2</sup>
+	
6. loggia = 3.90x0.75	= 2.93 m <sup>2</sup>
P zatvoreno	= 35.24 m <sup>2</sup>
P otvoreno	= 2.93 m <sup>2</sup>
+ parkirno mjesto_06=12.5x0.20	= 2.50 m <sup>2</sup>

**STAN 6\_NETTO UKUPNO = 40.67 m<sup>2</sup>**

## OZNAKA STANA S\_8

ORIJENTACIJA\_JUG-ISTOK  
2-SOBAN // 1.KAT

BRP\_1.KAT = 65.70 m<sup>2</sup>

### NETO POVRŠINA STANA 8 - 1.KAT

1. hodnik	= 7.80 m <sup>2</sup>
2. soba_a	= 11.00 m <sup>2</sup>
3. soba_b	= 10.00 m <sup>2</sup>
4. dnevni prostor	= 22.35 m <sup>2</sup>
5. wc	= 1.35 m <sup>2</sup>
6. kupaonica	= 3.40 m <sup>2</sup>
P zatvoreno	= 55.90 m <sup>2</sup>
+	
7. natkriveni balkon = 10.00x0.50	= 5.00 m <sup>2</sup>
P zatvoreno	= 55.90 m <sup>2</sup>
P otvoreno	= 5.00 m <sup>2</sup>
+ parkirno mjesto_08=12.5x0.20	= 2.50 m <sup>2</sup>

**STAN 8\_NETTO UKUPNO = 63.40 m<sup>2</sup>**