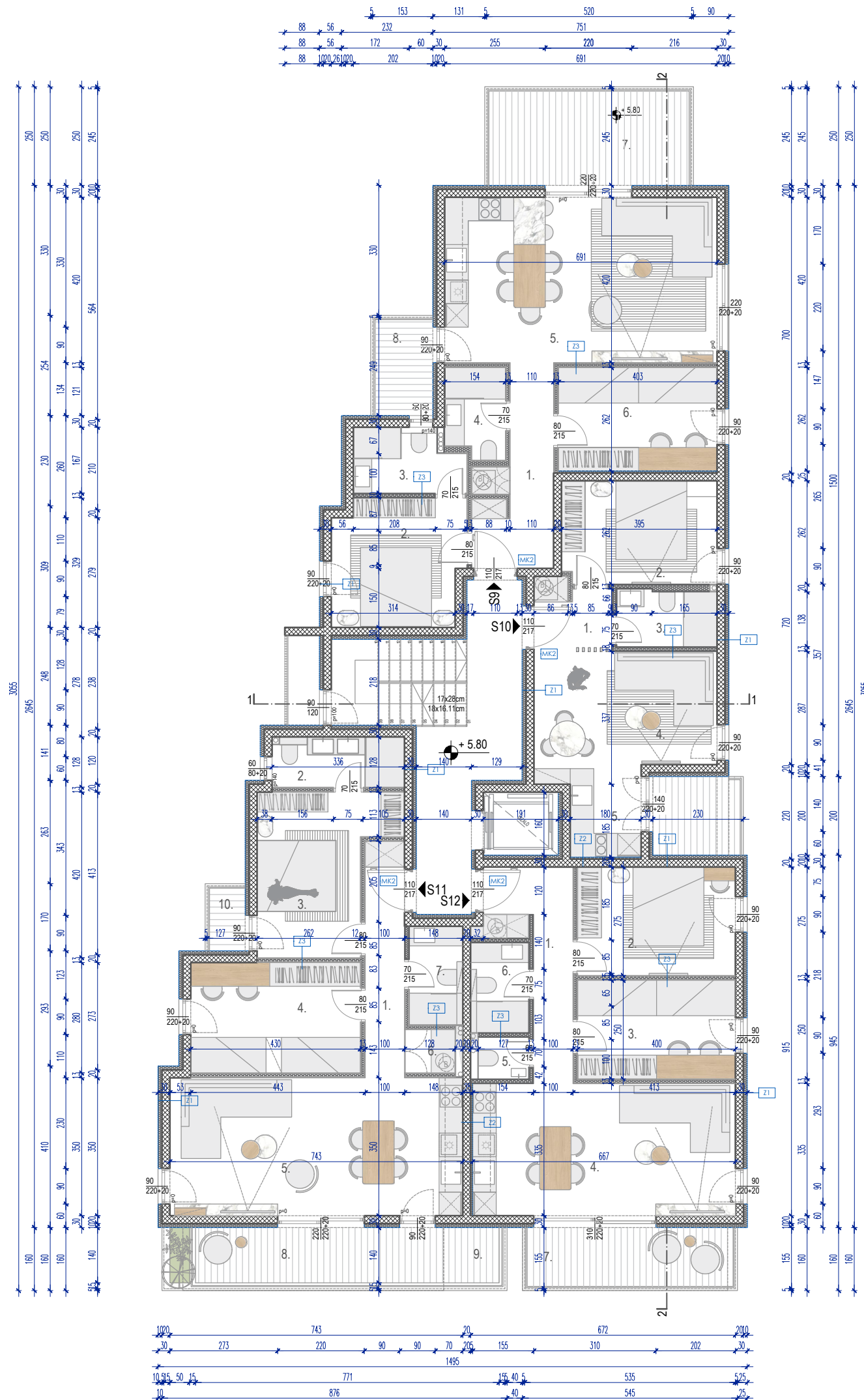
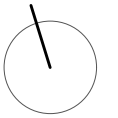


STAMBENA GRAĐEVINA

Okrug
k.č 630/1 k.o.Okrug

TLOCRT 2.KATA
M 1:125



OZNAKA STANA S_9

ORIJENTACIJA_ISTOK-SJEVER-ZAPAD
2-SOBAN // 2.KAT

BRP_2.KAT = 80.12 m²

NETO POVRŠINA STANA 9 - 2.KAT

1. hodnik	= 8.08 m ²
2. soba_a	= 10.57 m ²
3. kupaonica_a	= 4.30 m ²
4. kupaonica_b	= 3.37 m ²
5. dnevni prostor	= 29.04 m ²
6. soba_b	= 10.57 m ²
P zatvoreno	= 65.93 m ²
+	
7. balkon_a = 13.25x0.50	= 6.63 m ²
8. balkon_b = 4.00x0.50	= 2.00 m ²
P zatvoreno	= 65.93 m ²
P otvoreno	= 8.63 m ²
+ parkirno mjesto_09=12.5x0.20	= 2.50 m ²

STAN 9_NETTO UKUPNO = 75.06 m²

OZNAKA STANA S_11

ORIJENTACIJA_JUG-ZAPAD
2-SOBAN // 2.KAT

BRP_2.KAT = 79.00 m²

NETO POVRŠINA STANA 11 - 2.KAT

1. hodnik	= 6.00 m ²
2. kupaonica_a	= 4.30 m ²
3. soba_a	= 12.27 m ²
4. soba_b	= 22.05 m ²
5. dnevni prostor	= 26.00 m ²
6. ostava	= 1.30 m ²
7. kupaonica_b	= 3.40 m ²
P zatvoreno	= 65.32 m ²
+	
8. natkriveni balkon = 10.60x0.50	= 5.30 m ²
9. nenatkriveni balkon = 3.45x0.25	= 0.87 m ²
10. natkriveni balkon = 1.74x0.50	= 0.87 m ²

P zatvoreno	= 65.32 m ²
P otvoreno	= 7.04 m ²
+ parkirno mjesto_01=13.80x0.20	= 2.76 m ²

STAN 11_NETTO UKUPNO = 75.12 m²

OZNAKA STANA S_10

ORIJENTACIJA_ISTOK
1-SOBAN // 2.KAT

BRP_2.KAT = 43.37 m²

NETO POVRŠINA STANA 10 - 2.KAT

1. hodnik	= 3.38 m ²
2. soba	= 10.23 m ²
3. kupaonica	= 3.60 m ²
4. dnevni prostor	= 14.70 m ²
5. kuhinja	= 3.33 m ²
P zatvoreno	= 35.24 m ²
+	
6. loggia = 4.60x0.75	= 3.45 m ²
P zatvoreno	= 35.24 m ²
P otvoreno	= 3.45 m ²
+ parkirno mjesto_10=13.40x0.20	= 2.70 m ²

STAN 10_NETTO UKUPNO = 41.39 m²

OZNAKA STANA S_12

ORIJENTACIJA_JUG-ISTOK
2-SOBAN // 2.KAT

BRP_2.KAT = 65.70 m²

NETO POVRŠINA STANA 12 - 2.KAT

1. hodnik	= 7.80 m ²
2. soba_a	= 11.00 m ²
3. soba_b	= 10.00 m ²
4. dnevni prostor	= 22.35 m ²
5. wc	= 1.35 m ²
6. kupaonica	= 3.40 m ²
P zatvoreno	= 55.90 m ²
+	
7. natkriveni balkon = 8.73x0.50	= 4.370 m ²
P zatvoreno	= 55.90 m ²
P otvoreno	= 4.37 m ²
+ parkirno mjesto_12=13.80x0.20	= 2.76 m ²

STAN 12_NETTO UKUPNO = 63.03 m²